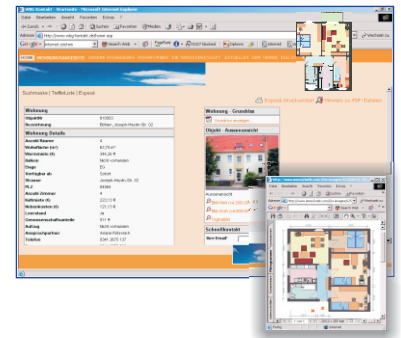


Immo2Web

Das Immobilienportal für immotion®



Immo2Web ist das individuelle Immobilienportal zur Darstellung Ihrer tagesaktuellen Immobilienangebote aus immotion® auf Ihrer Internetseite. Optional lässt sich der Wohnungsbestand auf Informations- und Auskunftssystemen bzw. im Intranet darstellen.



Problemstellung

Sehr hoher manueller Pflegeaufwand für Wohnungsunternehmen, die Ihren Immobilienbestand im Internet oder auf Informationsterminals aktuell halten wollen

Häufig erfolgt eine zeitintensive Doppelerfassung der Daten

Der permanente Datenabgleich zwischen den verschiedenen Systemen ist aufwendig

Die Lösung: Immo2Web

Immo2Web nutzt als Quelle die Daten aus dem immotion® Vermietmanagement (VMS)

Immo2Web ist ein selbsterklärendes, anwendungsfreundliches und individuell bzgl. Suchkriterien, Design und Farben anpassbares Immobilien-Informationsportal

Mit **Immo2Web** können beliebig viele Datenfelder, Bilder, Grundrisse, Dateien und Dokumente hinterlegt werden

Eine beliebige Gruppierung in mehrere Ebenen beispielsweise nach Orten / Ortsteilen, Objekten und Wohnungseinheiten usw. ist möglich

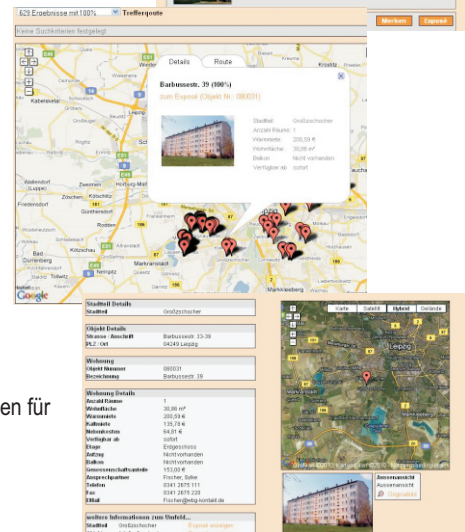
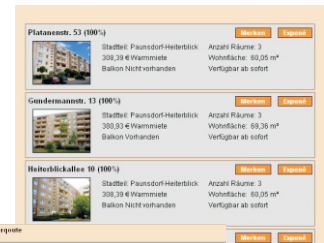
Eine **automatisierte** zeitgenaue **Datenübertragung** zum Immobilienportal ist einstellbar und erfolgt vollautomatisch im Hintergrund- der manuelle Pflegeaufwand reduziert sich nahezu vollständig

Immo2Web kann problemlos **in Ihre bestehenden Internetseiten integriert** werden

Einbinden von **GoogleMaps** zur Lokalisierung der Wohnungsangebote Mandantenabhängig möglich

Merkliste für einfaches Versenden der Wohnungsanfragen für den Interessenten

Bedienung externer Immobilienportale mittels XML-Datenaustausch möglich



Bei Interesse an Immo2Web senden Sie uns bitte Ihre Kontaktdaten per Fax an: 0351 / 86 29 42 0

Firma:

Ansprechpartner:

Telefon:

E-Mail:

Datum, Unterschrift

Bitte unterbreiten Sie mir ein unverbindliches Angebot.

Bitte vereinbaren Sie mit mir einen Präsentationstermin.



Marie-Curie-Str.4, 01139 Dresden
Tel.: (0351) 8 62 94 - 0, Fax: (0351) 8 62 94 - 20
E-Mail: info@ces-dresden.de, Internet: www.ces-dresden.de

